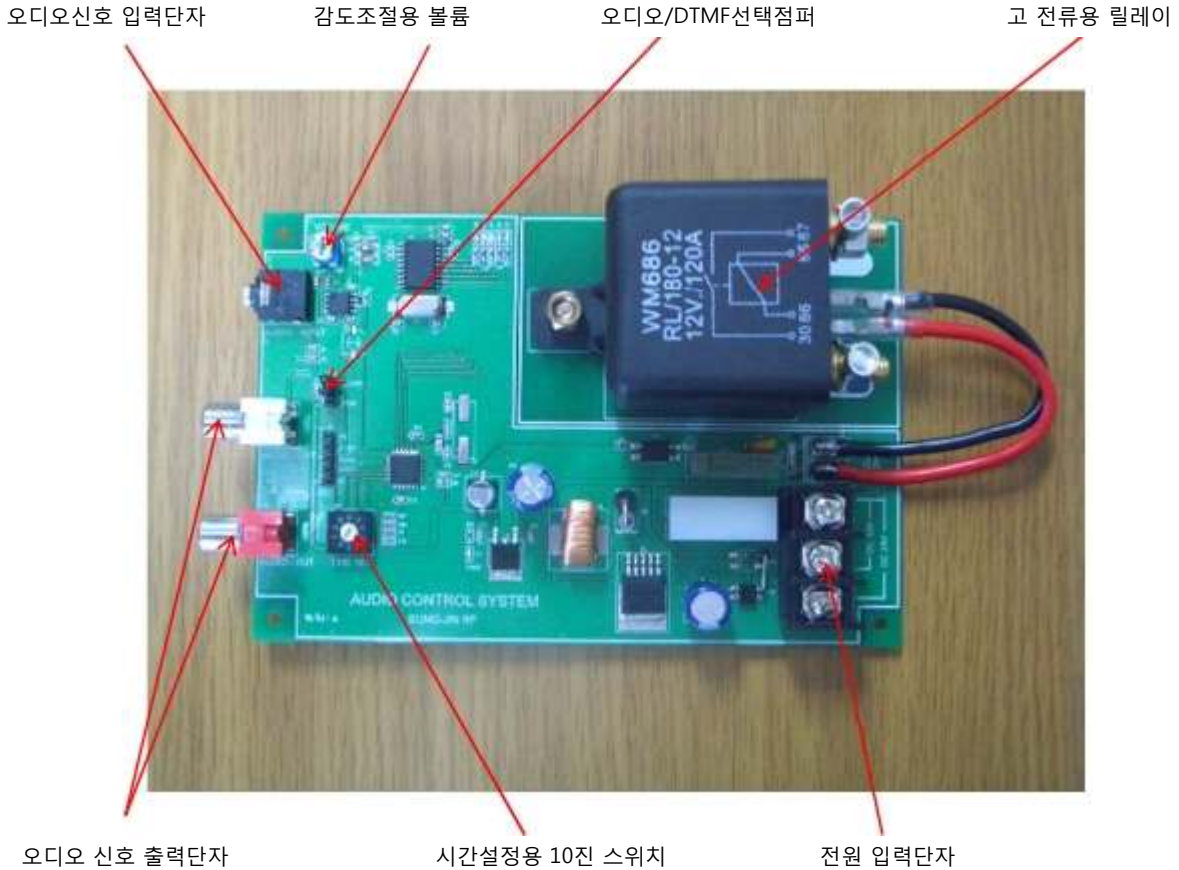
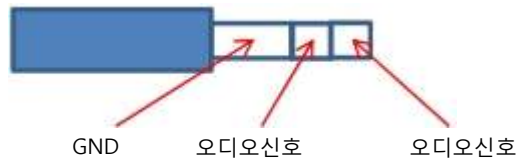


AUDIO CONTROLLER SYSTEM



1. 오디오 신호 입력단자.

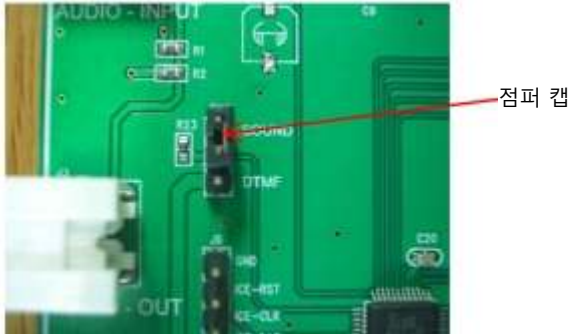
. 외부 장치로부터 오디오신호를 입력하는 단자. (3.5mm 스테레오 플러그)



- 1-1. 오디오 신호 2개 병렬연결 사용 가능.
- 1-2. 오디오 신호 2개중 1개만 사용 가능.
- 1-3. 외부 기기의 오디오 단자를 정확히 입력하여 주십시오.

2. 오디오 / DTMF 선택점퍼. (SOUND / DTMF)

2-1. 스위치(릴레이) 동작 시 단순 오디오(SOUND) 신호를 감지할 것인지, DTMF 신호 음을 감지할 것인지 선택하는 점퍼.



- ** 점퍼 캡을 SOUND 쪽으로 끼울 경우 : 입력된 오디오(SOUND) 음으로 감지(동작).
- ** 점퍼 캡을 DTMF 쪽으로 끼울 경우 : 입력된 DTMF 음으로 감지(동작).

3. 스위치(릴레이) 동작시간 설정.

3-1. 1부터 9까지의 10진 스위치를 드라이버 등으로 돌려 스위치(릴레이)의 접점 시간을 설정 함.



SA-T1: OFF 설정시간은 스위치의 숫자 X 10초 입니다.

예) 1 -> 10초, 3 -> 30초, 9 -> 90초(1분30초)

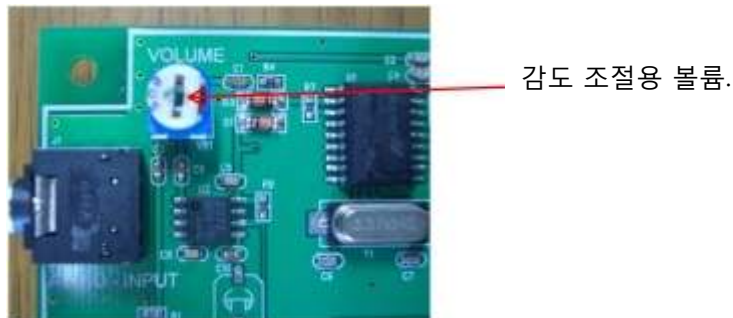
**** "0"은 시간설정 없이 오디오(SOUND) 입력시간+1초 릴레이를 ON 합니다.**

SA-T2: OFF시간은 입력이 없으면 3초~60초 대기후 자동 OFF

4. 감도 조절용 볼륨.

4-1. 오디오 입력 신호의 강, 약에 따라 오디오(SOUND) 및 DTMF의 감지범위가 달라집니다.

4-2. 외부 기기의 볼륨조절(오디오의 음량)에 따라 감지범위가 달라 집니다.



5. 전원 입력단자.

5-1. 입력 전원은 DC 12V ~ DC 24V (Free Voltage) 사용가능 합니다.



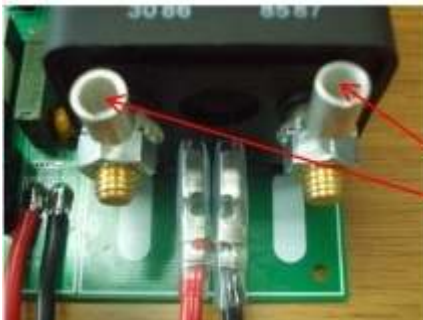
SA-T2 고압릴레이 없으며 PCB보드의 저압릴레이의 스위치 접점신호가 AC용 마그네틱 스위치를 구동시킵니다.

DC12V ~DC24V (-)입력단자

DC12V ~DC24V (+)입력단자

**** (+), (-) 극성이 바뀌어도 정상동작 합니다. ****

6. 외부 앰프의 전원 스위치용 고 전류 릴레이.

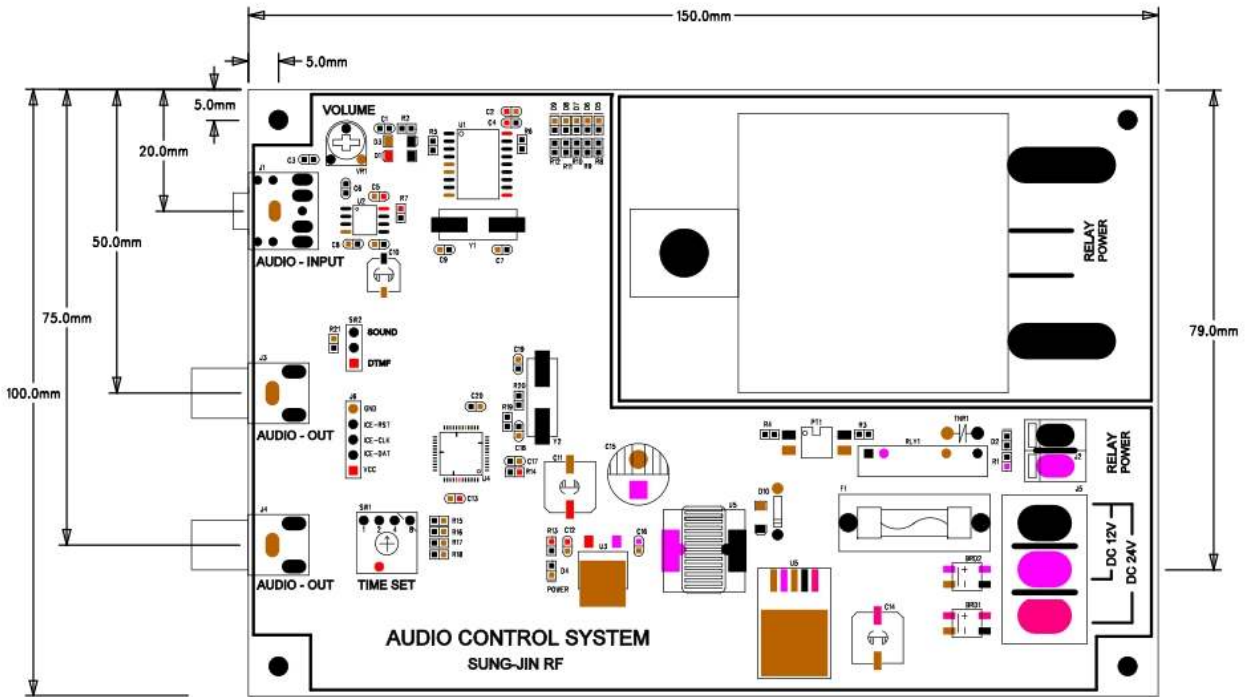


7. SA-T1 고압릴레이 부착. SA-T2 고압릴레이 없음

앰프 전원용 릴레이 접점단자

**** 작동방법 ****

1. 앰프 스위치용 릴레이의 접점용 케이블을 연결 합니다.
 2. 오디오 입력단자 및 출력단자의 케이블을 연결 합니다.
 3. 오디오(SOUND) 또는 DTMF 감지 선택 점퍼를 설정 합니다.
 4. 스위치(릴레이) 동작시간 설정 10진 스위치의 숫자를 선택 합니다.
 5. 외부 오디오 입력 기기의 전원 및 볼륨(음량크기)를 설정 합니다.
 6. 전원 (DC12V 또는 DC24를 연결 합니다.)
- ** 동작은 전원 연결 후 약 1초 후부터 동작 합니다. ****
7. 외부에서 오디오(SOUND) 신호 또는 DTMF 신호를 입력 하여 릴레이의 동작을 확인 합니다.
- ** 오디오(SOUND) : 외부에서 소리(음) 이 들어오면 릴레이 ON.**
**** DTMF : 외부에서 DTMF 음이 들어오면 릴레이 ON.**
(DTMF 신호음 감지는 외부 오디오 입력기기의 볼륨(음량)이 크기에 따라 다르게 동작하므로, 외부기기의 음량을 최소부터 조절하면서 설정하여 주십시오).
8. SA-T1의 OFF시간은 입력신호와 관계없이 설정된 시간 내에 장치가 OFF됨
SA-T2는 입력신호가 없으면 OFF되는 대기시간 3초~60호 설정된 시간에 OFF되면 재입력 되면 OFF시간이 지속됨.



사이즈: 150 x 100 x 55
 전 원: DC12V/24V (Max 30V) 20mA


성진알에프

경기도 안산시 단원구 초지로 124(초지동 726-2 골드프라자 305호)
 Tel: 031)403-1453 Fax: 031)403-1452
 Web: www.sungjinrf.com E-mail: sungjinrf@daum.net








제조 및 판매 A/S : 031) 403-1453