

5.7GHz 영상 송수신기 K-5820P안테나 일체형

실시간 AV 전송
PtP(point-to-point) LOS Max 10Km



SUNGJINRF

성진알에프

경기도 안산시 단원구 초지동 726-2 골드플라자 305호

Tel:031)403-1453 Fax:031)403-1452

e-mail: sungjinrf@daum.net

Skype: kohkoh3579

Web: <http://www.sungjinrf.com>

5.7GHz 영상 송수신기 K-5820P

실시간 AV 전송

PtP(point-to-point) LOS Max 10Km

- K-5820P는 IP67규격의 알루미늄다이캐스팅 안테나를 사용하여 내구성이 뛰어납니다.
- 5.7GHz대역 Analog영상송수신기로서 Codec을 사용하지 않고 실시간 영상,오디오투 전송합니다.
- IP66,67규격으로 악조건의 상황에서도 성능을 발휘합니다.
- 특히 대도시내의2.4GHz 대역 포화상태지역에서 혼신과 노이즈 발생지역에 효과적입니다.

K-5820P는 어떤 악천후에도 안전성 보증!!



5.7GHz AV송수신기 K5820P의 외부구조



채널 변경 후 덮개를 닫으세요

K-5820P 1세트 구성품



송신기

수신기

브라켓2개

AC220V 직접 입력합니다.

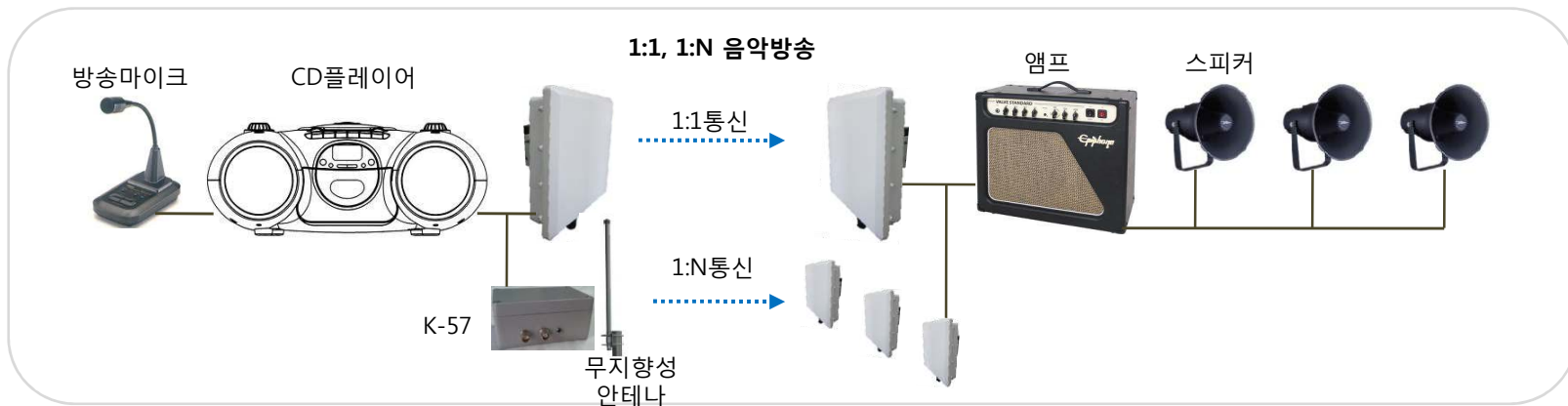
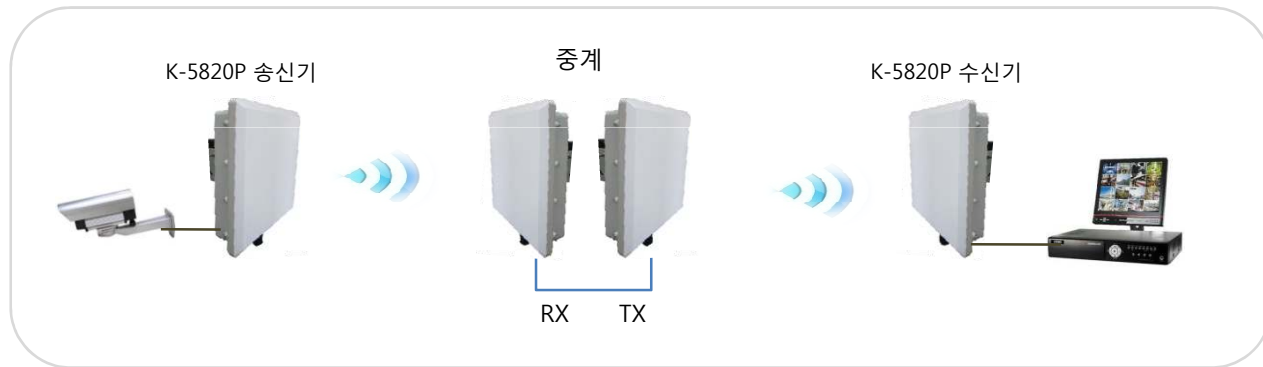


K5820P와 함께 공급하는 알루미늄다이캐스팅 다관절브라켓은 방향조정이 자유롭습니다.



- IP66 : 물과 먼지가 많은 상태에서 보호
- IP67 : 수심 1m깊이에서 30분간 방수

K-5820P 5.7GHz 영상 송수신기 응용



1. K-5820P2 2채널 A/V 기본 구성



2. K-5820P 1채널A/V 기본 구성



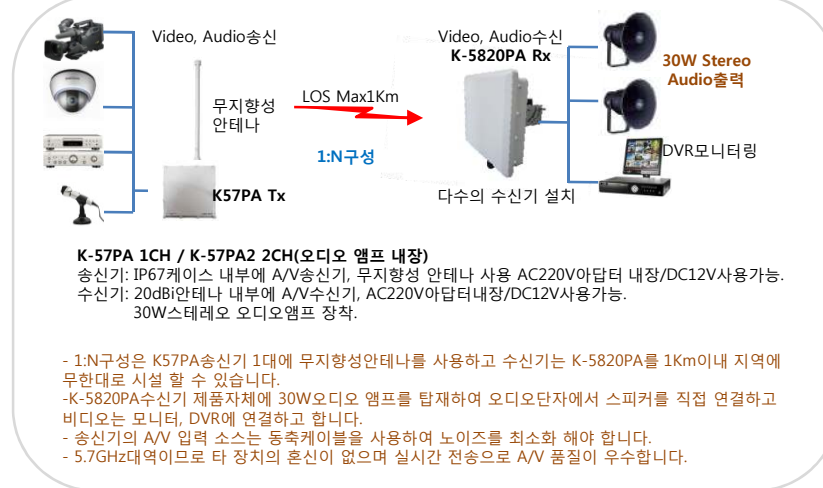
K-5820P2는 어떤 악천후에도 안전성 보증!!

LOS 10Km + @

3. K-5820PA 1채널 A/V 기본 구성(수신기에 앰프내장)



4. K-57PA, K-5820P A/V 기본 구성(수신기에 앰프내장)



5.7GHz 2채널 AV송수신기 안테나 일체형 K-5820P2

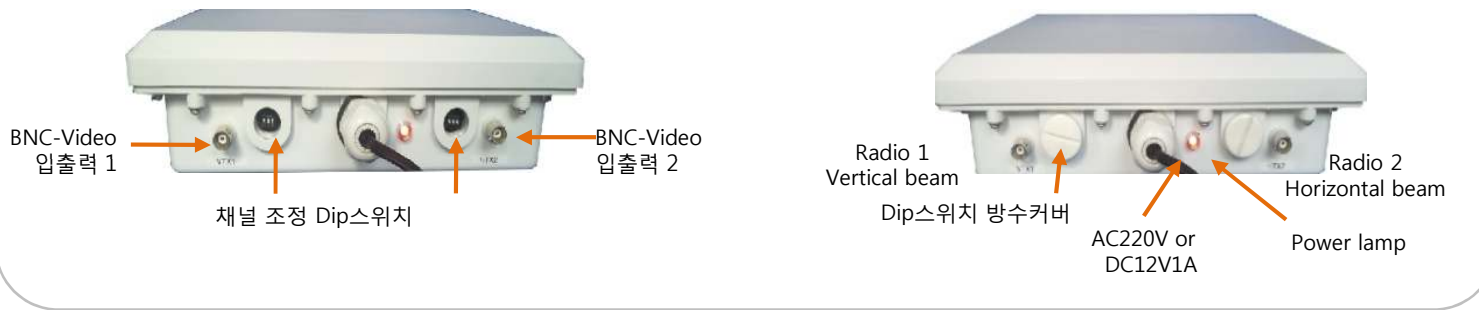
실시간 AV 전송
PtP(point-to-point) LOS Max 10Km



K-5820P2는 18dBi x2 수직, 수평편파 안테나를 사용하며 2개의 송/수신기와 전원장치가 내장된 일체형 아날로그 AV송수신기로 최대 10Km전송이 가능합니다. 송신기는 2대의 아날로그 카메라를 연결하여 영상신호를 압축, 가공하지 않고 5GHz의 각각 다른 주파수로 AV 신호를 실시간 전송합니다. 수신기는 수신된 2개의 AV신호를 동축케이블을 연결하여 직접 DVR에 접속하여 실시간 모니터링이 가능합니다.



5.7GHz AV송수신기 K5820P2의 외부구조



K-5820P2 1세트 구성품



K-5820P2는 어떤 악천후에도 안전성 보증!!

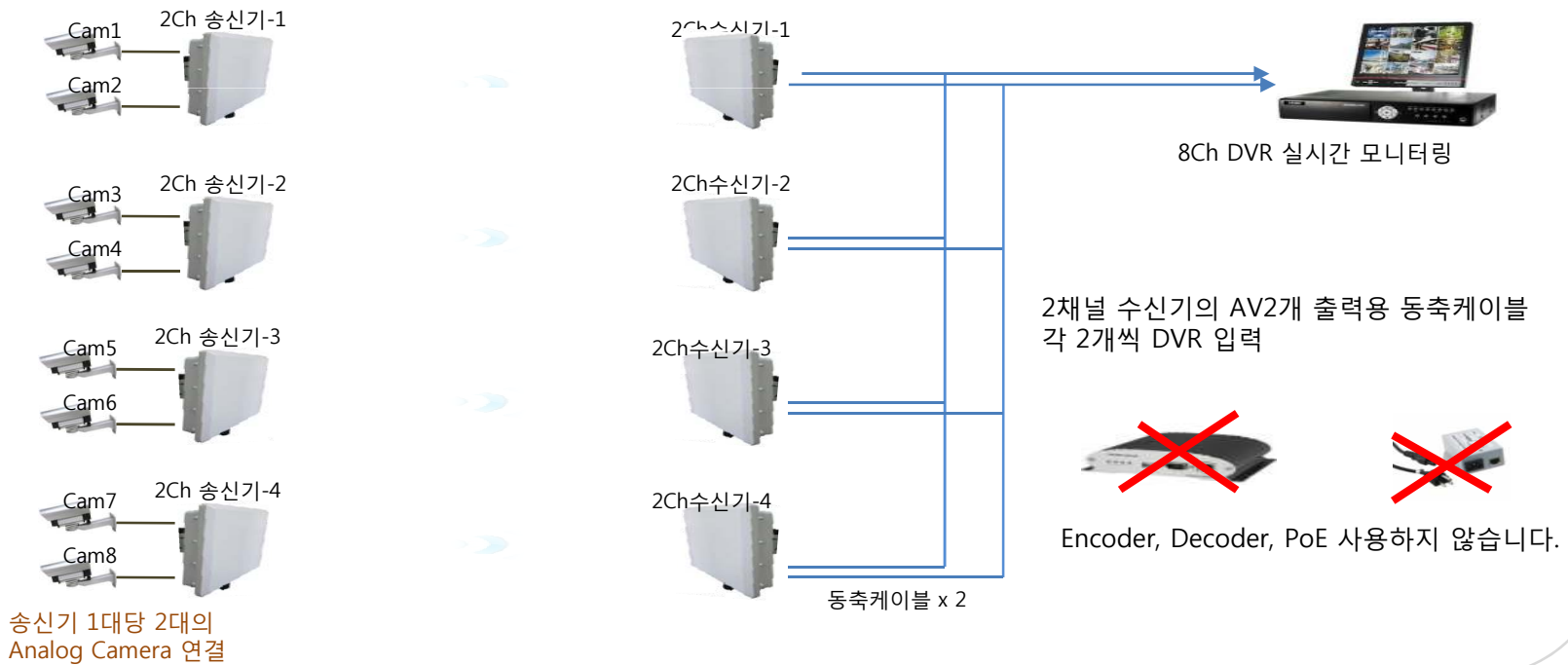


K-5820P2 5.7GHz 2Ch영상 송수신기 응용

1. 2채널 AV송수신기 기본구성



2. 2채널 AV송수신기 기본구성



[특징]

- 20dBi안테나 내부에 송,수신기와 전원이 내장된 일체형입니다.
- 소형, 경량급이며 시설간단, 비용절감 효과, 미려한 디자인으로 어떤 장소에도 적용 가능 합니다.
- 안테나 케이스는 방풍,방습,방우Out Door형으로 IP66,67 규격 입니다.
- K-5820P는 아날로그 영상을 압축, 가공하지 않고 영상서버 없이 실시간 전송합니다.
- 기본 내장된AC220V전원을 사용하며 외부전원은 DC12V 500mA사용 할 수 있습니다.
- 안테나 내부에 장비와 전원장치가 장착되어 별도의 시스템BOX가 불필요합니다.
- 안테나 급전케이블을 사용하지 않아 케이블손실이 없습니다.
- 외부안테나 사용시 LOS PtoP 최대 30Km전송 가능합니다(무선국 허가 필요).
- 필요에 따라 K-5820P내부에 PTZ원격제어 무선모뎀을 장착합니다.
- 본 장치는 10mW 소 출력 미약전파를 사용한 송신장치입니다.
- K57은 송신기이며 안테나 내장을 하지 않고 소형 경량급 이동체에 탑재용입니다.

[제품적용 현장]

도시지역, 건설현장, 철도, 항만, 제철소등의 악조건 상황. 오디오방송/중계. 휴대 이동영상, 대형 전광판 영상시스템, 소형로봇 영상송신, AV방송 및 이동체.

[주의사항]

1. 송수신기 설치 완료 후, 영상 입출력 BNC커넥터에 반드시 방수 테이핑 처리 합니다.
2. 송수신안테나를 반드시 방향 조정하고 장거리일수록 미세조정을 해야 합니다.
3. 중계기인 경우 송/수신기 채널을 충분히 이격하고 안테나 간격도 이격 합니다.
4. 영상 입출력은 75Ω동축케이블을 사용하고 케이블을 연장할 경우 반드시 커프링 커넥터를 사용하고 테이핑처리 합니다. 간혹 화질이 안 좋은 경우는 동축케이블을 연장할 때 또는 BNC커넥터의 마감처리가 깔끔하지 않기 때문입니다.
5. 수신된 모니터영상에 수평줄무늬가 밑에서 위로 흐르는 현상은 동일한 5GHz 대역의 무선 랜 혼신이므로 채널을 변경합니다.
6. 방송국 송신소등 대 출력을 사용하는 곳에서도 영상은 문제없으나 PTZ제어용 UHF무선모뎀은 고조파 방해로 데이터 수신에 방해를 받습니다.
7. 송/수신기는 DC12V 300mA로 동작되며 태양전지로 사용 가능합니다.
8. K-5820P는 기본적으로 비디오 입출력만 있으나 소비자 요구에 의해 오디오 입출력 커넥터를 부착해 드립니다.
9. 안테나 내부에 송/수신기 전원장치가 내장 되었으며 안테나 뒷면에는 방송통신위원회 스티커가 부착되었습니다.
10. 안정된 영상 전송을 위해 가시거리 내에서 시설을 합니다.
11. 크레인 시설, 1:N통신, 오디오 전송 등은 당사의 기술지원을 받길 바랍니다.

Receiver specification

General Specification

입력전압	DC12V
소비전류	200mA
동작온도	0~+60°C less than 85%
Max 동작온도	-20°~+90°C less than 90%
PCB size	46 x 58 mm

Receiver Electrical specification

주파수 범위	KOREA 5725~5805MHz * EU, USA: 5725~5865MHz 8CH
변조방식	FM
종단 임피던스	50Ω
Video	
출력레벨	1Vp_p ±0.15Vp_p Load
임피던스	75Ω
출력방식	NTSC
Audio	
입력레벨	2Vp_p
임피던스	2KΩ
오디오 왜곡 율	3% max
주파수응답	30Hz ~ 12KHz
오디오 캐리어 주파수(L)	6.0MHz ±25KHz
오디오 캐리어 주파수(R)	6.5MHz ±25KHz
수신감도	-94dBm

Transmitter specification

General Specification

입력전압	DC12V 0.5A
소비전류	350mA
동작온도	0~+60°C less than 85%
Max 동작온도	-20°~+90°C less than 90%
PCB size	46 x 58 mm

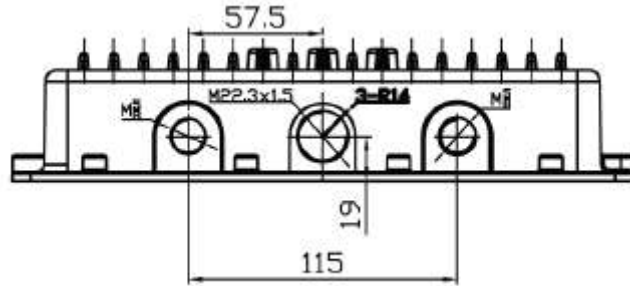
Transmitter Electrical specification

RF	
주파수 범위	KOREA 5733~5809MHz 1CH * EU, USA: 5733~5866MHz 8CH
송신출력	KOREA 10dBm+@. *EU, USA: 20dBm +@
변조방식	FM
종단임피던스	50Ω
Video	
출력레벨	1Vp_p ±0.15Vp_p Load
임피던스	75Ω
출력방식	NTSC
Audio	
입력레벨	2Vp_p
임피던스	2KΩ
오디오 왜곡 율	3% max
오디오 캐리어 주파수(L)	6.0MHz ±25KHz
오디오 캐리어 주파수(R)	6.5MHz ±25KHz

channel Dip switch 1 2 3

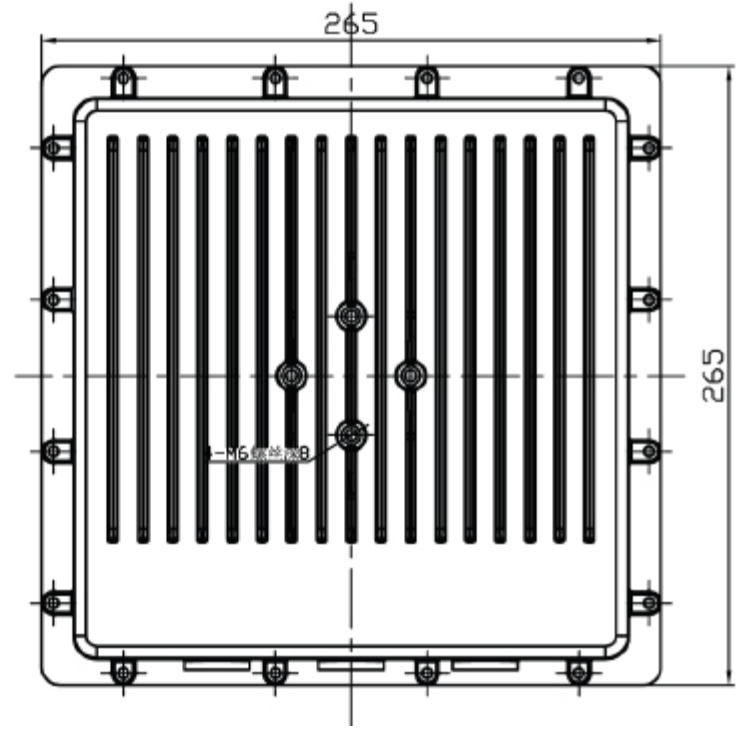
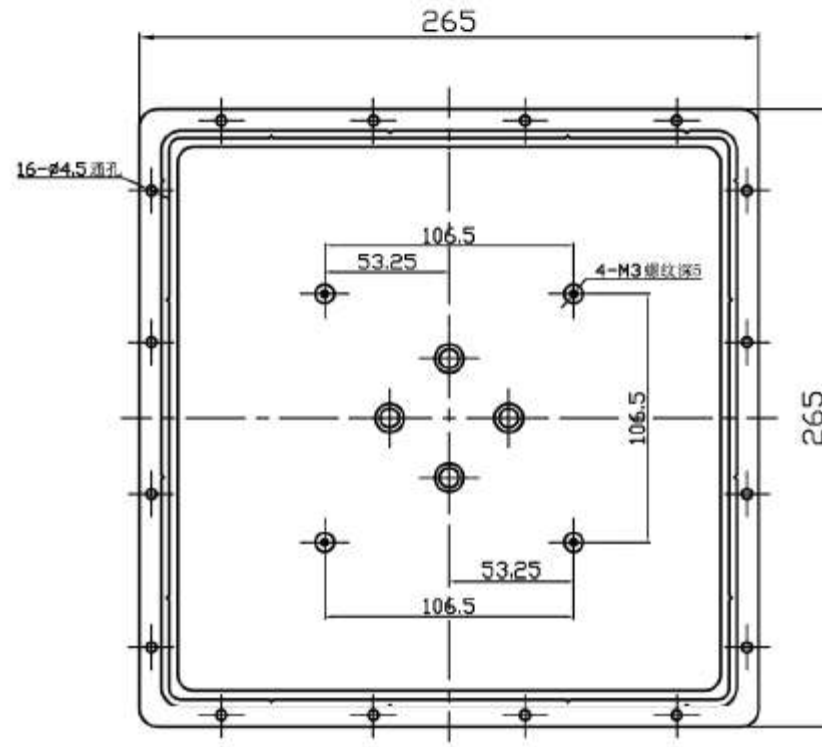
CH1	5725MHz	L	L	L
CH2	5745MHz	H	L	L
CH3	5765MHz	L	H	L
CH4	5785MHz	H	H	L
CH5	5805MHz	L	L	H
CH6	5825MHz	H	L	H
CH7	5845MHz	L	H	H
CH8	5865MHz	H	H	H

K-5820P 20dBi 패널안테나 제원

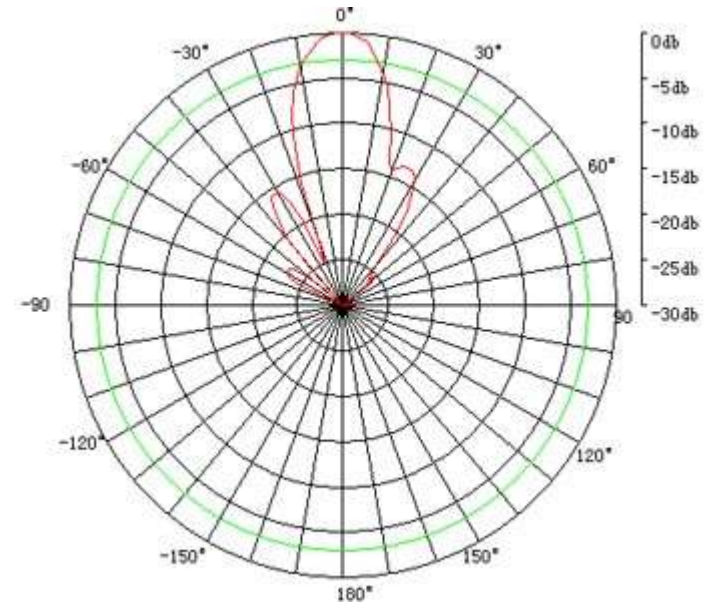
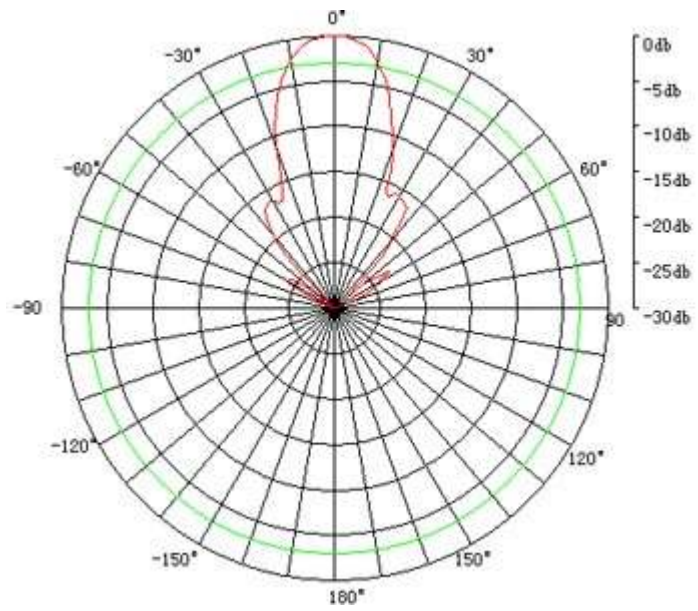


K-5820P 20dBi 패널안테나 사양

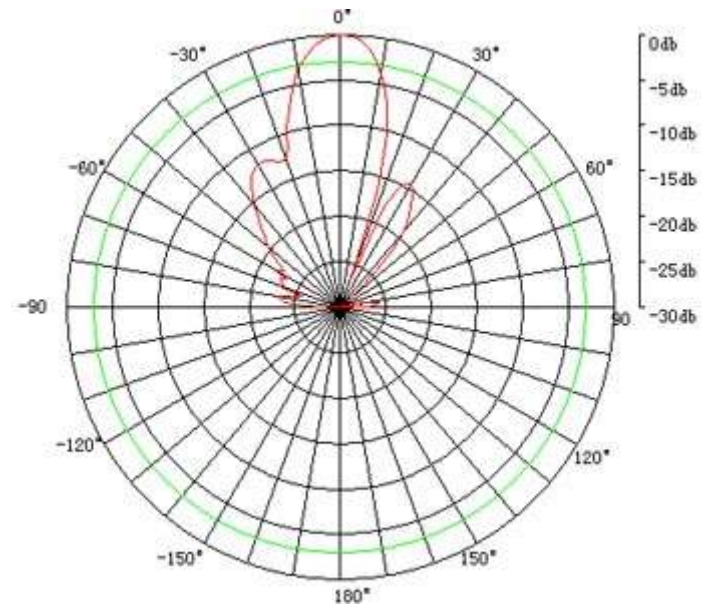
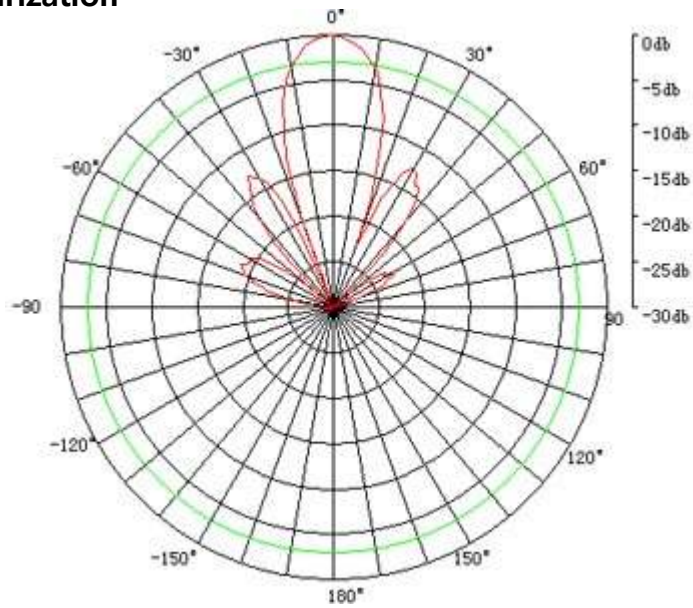
모 델: 5820P
 주파수범위: 5150-5850 MHz
 밴드 폭: 700MHz
 이 득: 20dBi
 정재파비 V.S.W.R: <1.5Type; 1.8Max
 수평 빔 폭: 17°
 수직 빔 폭: 17°
 Max 입력: 50 W
 편 파: 수직 또는 수평, 공장 출고 시 수직편파.
 임피던스 :50 Ω
 커넥터: SMA Female
 사이즈: 265 x265 x 56.5 mm
 내부 사이즈: 178x175x40mm
 무 게: 1.2kg
 재 질: 알루미늄 다이캐스팅
 브라켓트 직경: 알루미늄다이캐스팅 다관절30~70mm



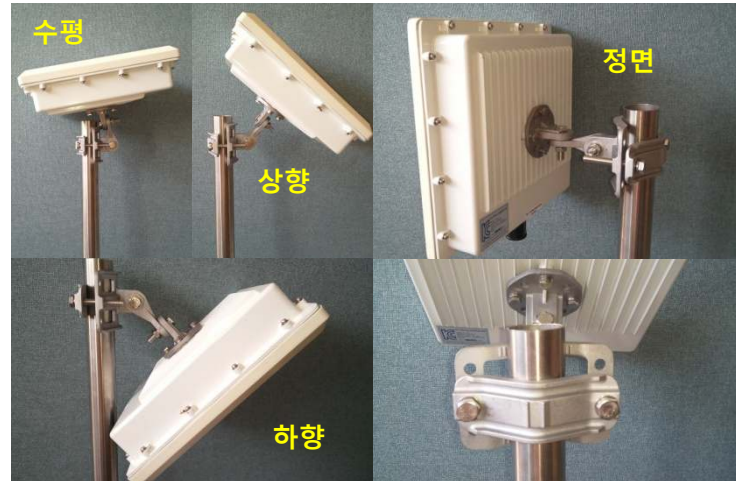
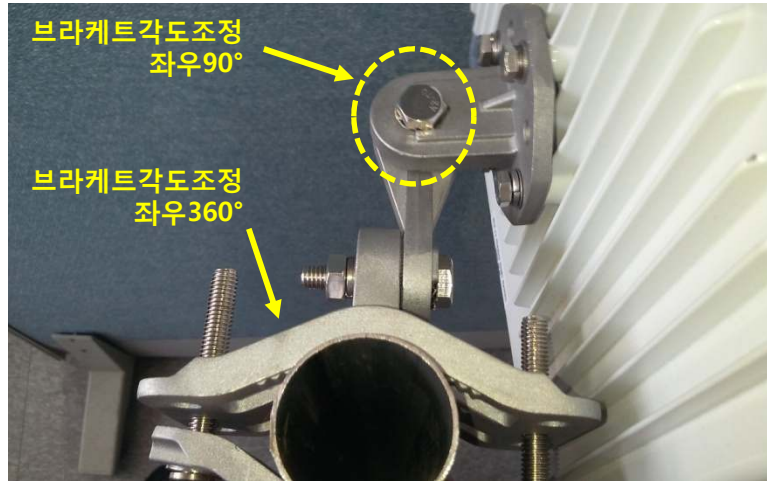
Horizontal polarization



Vertical polarization



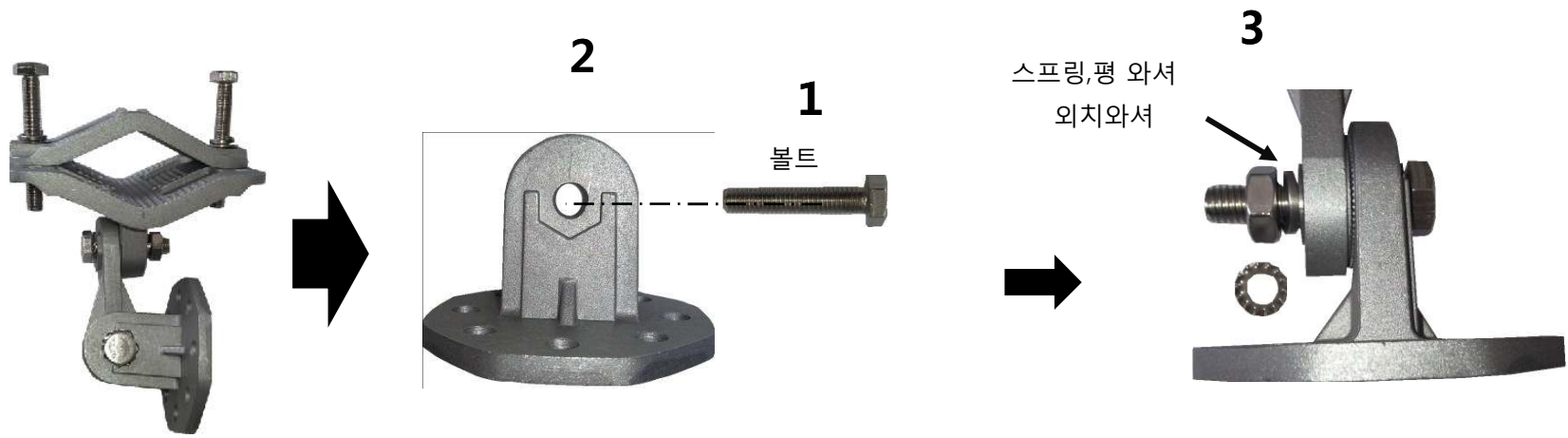
알루미늄 다이캐스팅 브라켓 공급



알루미늄 다이캐스팅 브라켓 공급

K-5820과 함께 공급하는 "L"브라켓을 알루미늄 다이캐스팅 브라켓으로 대체합니다.

각도조정이 자유롭고 구조적으로 매우 견고하며 고저 차가 심한 환경 (타워크레인)에서의 안테나 빔의 미세조정이 가능합니다.



스프링, 평 와셔
외치와셔

